



- Isıtma
- Soğutma
- Doğalgaz
- Proje
- Taahhüt

## Hakkımızda

Hızla gelişen ve değişen piyasa koşullarına ayak uyduran çağın gerekliliklerini takip eden ve sürekli teknolojinin geliştiren müşteri odaklı iş anlayışı ile çalışan firmamız Türkiye ve Yurtdışında üstlendiği projelerle hızla büyümeye devam etmektedir. Yetmiş eğitimli personeli ve uzman üretim ekibiyle müşterilerinin beklentileri rahatlıkla karşılamaktadır.

## Misyonumuz

Etkinliğimiz, çevikliğimiz ve örgütsel verimliliğimizle;  
Müşterilerimize,  
Çalışanlarımıza,  
Topluma ve çevreye,  
Kattığımız değeri sürekli ve belirgin bir biçimde artırmaktır.

## Vizyonumuz

Mefa Isı ve Mekanik Mühendisliği Doğalgaz çözümlerinde farklılık yaratarak kalıcı üstünlükler sağlamaktadır. Sektörde haklı olarak bulunduğu konumundan aldığı özgüven ve sizlerin takdiriyle yoluna emin adımlarla devam etmektedir. Hedefimiz; temsil ettiğimiz markaların gücü, hizmet yelpazemiz ve deneyimlerimizi kullanarak müşterilerimizin hayatını kolaylaştırmaktır.

## Vazgeçilmez Değerlerimiz

Müşterilerimizin ihtiyaç ve beklentilerini, beklenenden daha kaliteli hizmet ile karşılamak temel hedefimizdir. Kanunlara ve yasal düzenlemelere titizlikle uyarız ve bundan taviz vermeyiz. İyi ahlaklı firma ve insanlarız. Topluma, doğal çevreye ve insanlığa yararlı olmak için azami çaba gösteririz. En büyük önemi insan beynine veririz ve sürekli insana yatırım yaparız. Etkin ekip çalışmasına inanırız. Her düzeyde ve her boyutta açık iletişime inanırız. Çalışmalarımızı yaratıcı ve üretken kılan "istek" enerjisine inanırız ve bunu sağlarız. Firmamızda çalışan herkesin "kendi işinin lideri" olduğuna inanırız.

## Neler Yapıyoruz

Doğalgaz ana kolon tesisatı, Daire içi doğalgaz dönüşümü, Kat kaloriferi, kombi, radyatör montajı, Merkezi sistem tesisatı, Ticari mutfak, lokanta, fırın doğalgaz dönüşümü, Sanayi ve endüstriyel doğalgaz tesisatı, Projelendirme, Uygulama, Montaj ve Bakımı, Havalandırma Sistemleri, Yerden Isıtma Sistemleri, Fan Coil Üniteler, Yangın Tesisatı, Mekanik Tesisat, Sıhhi Tesisat, Robur Sistemler, Vrf Isıtma Soğutma, Yağmur Suyu Drenaj Sistemleri, Doğalgaz Tesisatı ve Ürünleri, Kazan Dairesi Sistemleri, Isıtma Soğutma Sistemleri,

## Neler Yapmıyoruz

Fason işler, çıkma ürün montajı, taşeron işçilik kötü malzeme, eksik iş teslimi, sözleşme dışı malzeme, sözleşme dışı işçilik, iş güvenliksiz çalışma, faturasız hizmet, projesiz işler, imajımızı zedeleyecek hiç bir işi yapmıyoruz.

## HİZMETLERİMİZ

### PROJE VE TASARIM ÇALIŞMALARI

MEFA Mühendislik, esas itibari ile yoğun mühendislik çalışmaları gerektiren işlerde uygulamalar yapan bir tesisat yüklenim firmasıdır. Avan proje oluşturulacak ise projenin gerekli tüm hesapları yapılarak ana konsepti belirlenir ve ilgili tesisat projesi, keşfi, şartnamesi ve her türlü dokümantasyonu oluşturulur. Uygulama projeleri ve uygulamaya yönelik her türlü detay dokümantasyon çalışmaları işveren yüklenici koordinasyonunda avan projeyi takiben yapılır.

Uygulama projesi yapılacak ise avan projenin tüm hesap, çizim ve dokümantasyonun doğruluğu ve uluslararası standartlara uygunluğu kontrol edilip bu doğrultuda bir uygulama raporu hazırlanır.

Sonrasında işveren, tasarımcı ve yüklenici koordinasyonu oluşturularak gerekli görülen tüm ilave çalışmalar, düzeltmeler ve detaylar oluşturulur. Hazırlanan proje, detay ve dokümantasyonların onayları alındıktan sonra şantiyede uygulama başlar. Yerli ve yabancı ortaklıklarla yapılan çalışmaların getirdiği tecrübe ve sektördeki diğer disiplinlerle olan iyi ve güvene dayalı ilişkiler ihale ve uygulama aşamalarında yatırımcıya önemli ekonomik avantajlar sağlamaktadır.

### MÜHENDİSLİK

Uygulama projesi, montaj detay çizimleri, cihaz şartnameleri, teknik data sheet, yardımcı malzeme keşfi, keşif listesi, işveren onayı alınması, kırmızı kalem revizyonları talimatı, bitmiş hal projeleri, test&ayar ve validasyon, devreye alma, tesisat işletme el kitabı, yedek parça listesi, işletme ve bakım kılavuzu.

### MALZEME ONAY VE SATINALMA ÇALIŞMALARI

Teknik ve idari şartnameler ve kontrat dokümanları doğrultusunda mekanik tesisat işlerine ait malzeme ve ekipmanların teknik ve idari onaylarının alınması, siparişlerinin açılması, nakliye-sigorta-sevk işleri ve montaj öncesi sahada depolanması gibi işlemleri kapsamaktadır.

### TESİSAT UYGULAMA HİZMETLERİ

Firmamız aşağıda sıralanan konularda uygulama hizmeti vermektedir. Yüklenici olarak verilen hizmetler; malzeme temini, imalat - montaj, test çalışmaları, işletmeye alma (test & commissioning), teorik ve pratik personel eğitimi ile isteğe bağlı ek sözleşme kapsamında "İşletme, servis ve bakım hizmetleri" verilmesidir.

Klima tesisatı, ısıtma, havalandırma tesisatı, yangın söndürme-sprinkler tesisatı, sıhhi tesisat, otomatik kontrol ve bina yönetim sistemleri, basınçlı hava ve vakum sistemleri, su fi ltreleme ve arıtma sistemleri, endüstriyel borulama ve ekipman montajı, komple sanayi tesisi montajı.

### UYGULAMA

Şantiye kurulum (Mobilizasyon), İş güvenliği, sağlığı ve çevre eğitimi (İş güvenliği, sağlığı ve çevre planı, İşe başlama izni, Ekipman taşıma ve taşıma operasyon talimatı, Kapalı alan talimatnamesi, Risk değerlendirme talimatı, Atık yönetim talimatı, Trafik ve taşıma yönetim talimatnamesi, Yüksekte çalışma talimatnamesi) Montaj talimatı, Montaj ve işletim planı, İş ilerleme planı, Onaylı çizim/ dokümanların sahaya yayınlanması, İş izni, Montaj aktiviteleri, Denetim test planı, Denetim talebi, Kaçak veya basınçlandırma testi, İşletmeye alma hazırlığı, İşletmeye alma, Sistem devir teslimi

### PROJE ve DANIŞMANLIK HİZMETLERİ

Proje Oluşturulması ve Hesapları, Sistem Seçimi, Ekipman Seçimi, Uygulama Kontrolü.

## ORGANİZASYON



## MEKANİK TESİSAT



### Proje ve Taahhüt

Sosyal yaşam alanlarının mekanik tesisat işlerini, konusunda uzman mühendislerimizle; proje safhasından başlayıp, işletmeye alınması ve servis hizmetlerimizle anahtar teslimi tesisat işleri yüklenmekteyiz.

### Mekanik Tesisat Yönetmeliği

Sosyal yaşam alanlarının mekanik tesisat işlerini, konusunda uzman mühendislerimizle; proje safhasından başlayıp, işletmeye alınması ve servis hizmetlerimizle anahtar teslimi tesisat işleri yüklenmekteyiz.



### Kapsam

Bu Şartname, özel ve tüzel kişiler ile kamu kuruluşlarına ait mevcut ve yeni yapılacak tüm binalarda olması gereken, makine tesisatında kullanılan malzeme ve mamulün özellikleri, temini, montajı ile genel esaslara dair teknik şartları kapsar.

## SIHHİ TESİSAT



Tesisler ve yapılar için gerekli suyun ısıtılması, temini, yumuşatılması, depolanması, atık suyun arıtılması, basınçlandırılması ve dağıtımı, pis suyun atılması, yağmur suyu tahliyesi ve yangın söndürme gibi mekanik tesisat işleri sıhhi tesisatın konu alanına girer. Tesisat mühendisliğinde öncü firma Sigma Mekanik olarak sizlere sıhhi tesisat hizmetini sunmaktayız. Yapılarınızda modern, sağlıklı ve kullanışlı sıhhi tesisat sistemlerinin oluşturulmasında bizden yardım isteyiniz.

### Sıhhi Tesisat Nedir ? Sıhhi Tesisat Malzemeleri Nasıl Seçilmelidir?



Her yapının sıhhi tesisatı, üç temel işlevi karşılamalıdır. Besin tüketimine (yemek pişirmek, içmek) yönelik ve günlük tüketimde (çamaşır yıkamak ve temizlenmek) suyun sağlanması ve konut içinde kullanılmak için dağıtılması; organik atıklar, deterjanlar, eriyikler vb., "pis suyun" boşaltılması. Bazı durumlarda, sıhhi tesisatın özel işlevleri olabilir. Bir kuyudan,kaynaktan, suyun alınması; pis suların toplandığı fosseptik çukurlar ve biyolojik işlemlerle pis suların toprağın derinliklerine dağılması; içme suyu suyun, içilir nitelik taşıması, mekanik filtre tesisatı, tesisatın hazne, boru gibi parçaların polifosfatlar aracılığıyla, kimyasal açıdan korunması.

## YERDEN ISITMA SİSTEMLERİ



Son yıllarda gittikçe yaygınlaşan kullanımı ile dikkat çeken bu sistem özellikle üre-timde kullanılan ürünlerin kalitelerinin artması ile popüler hale gelmiştir. Uygulamadan yaklaşık %30-50 enerji tasarrufu sağlar. İnsan anatomisine en uygun sağlıklı ve ekonomik ısıtma sistemidir.Kullanılan mekanda homojen bir ısı dağılımıve sıcaklık sağlar.Yerden ısıtma ile havanın nem dengesi bozulmaz.Sıcaklık farkı az olduğu için kullanılan mekanda aşırı hava akımı yoktur.Dolayısıyla toz sirkülasyonuda önlenir. Perdeler ve duvarlar kirlenmez.



### Yerden ısıtma

- \* Duvarları kirlenmez
- \* Daha az enerji tüketir
- \* Daha fazla konfor sağlar
- \* Alternatif enerjilerle çalışır
- \* Ayaklarınız sıcak zeminlere basar
- \* Çok güvenilirdir
- \* Uzun ömürlüdür

### Yerden ısıtma kullanımını destekleyen bir çok neden vardır:

- \* Isıl konfor
- \* Enerji tasarrufu
- \* Çevre dostu
- \* Sağlıklı yaşam ortamı
- \* Radyatörsüz görsel yönden çekici mahaller
- \* Mahal planlama rahatlığı

## YANGIN TESİSATI



Binalarda ve endüstriyel tesislerde yangına ilk müdahale genellikle taşınabilir söndürme cihazları (kimyasal kuru tozlu veya karbondioksitli) ile yapılır. Başarılı olunamazsa yangın dolaplarından su ile müdahale edilir ve bastırılamazsa otomatik sprinkler sistemi ve daha sonrada itfaiye devreye girer. Sulu, kuru kimyasal tozlu ve karbondioksitli söndürme sistemleri dışında temiz gazlı ve köpüklü söndürme sistemleri de mevcuttur.



### Yangın Tesisati Uygulamalarımız

- \* Bina içi yangın dolap sistemleri
- \* Saha tipi hidrant yangın dolap sistemleri
- \* Sulu ve kuru sprinkler sistemleri
- \* Köpüklü söndürme sistemleri
- \* Kuru kimyasal söndürme sistemleri
- \* Duman egzost ve basınçlandırma sistemleri
- \* Modüler tip su depoları ve tesisatları
- \* Yangın pompa istasyonları

## KAZAN DAİRESİ SİSTEMLERİ



### Kazan Dairesinin Boyutlandırma ve Düzenlenmesi

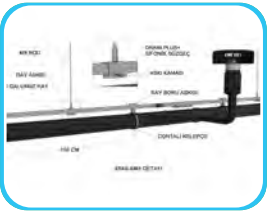
Isıtma cihazlarının teknik kaidelere uygun bir tarzda işletilmelerini mümkün kılmak ve rahatça tamir ve bakımlarını sağlamak maksadıyla ısıtma santrallerinin ölçüleri kafi derecede tayin edilmelidir. Kazan daireleri ilgili oldukları Türk Standartlarına ve Binaların Yangından Korunması Hakkındaki Yönetmelik'e uygun olmalıdır.



Kazan dairesinin arka tarafı ile kazanların arka kısmı arasında en az 1 m boşluk bırakılmalı ve duman boruları, kanalları üzerine bodes yapılması gerekirse tabanı yeterli kalınlıkta baklavalı saçtan, taşıyıcı kısım yeterli kesitte çelik profilden imal edilecek ve gerekli muhafazaları haiz olacaktır.

Kazan daireleri yakıt cinsine göre boyutlandırılmalıdır.

## YAĞMUR SUYU DRENAJ SİSTEMLERİ



### Sifonik Sistem Drenaj Nedir ? Nasıl Çalışır?

Sifonik Sistem Drenaj , Bernoulli'nin bulmuş olduğu akışkanın enerji denklığı prensibinden yararlanarak suyun herhangi bir eğime gerek kalmadan istenilen yerden tahliye edilmesidir. Bu tahliye işlemi yapılırken herhangi bir pompa kullanılmamakta, hattın kendiliğinden vakum yapabilmesi için doğru dizayn edilmesi ve yeterlidir. Akışkanlar denklığı her ne kadar üniversitelerin mühendislik fakültelerinde ders olarak okutulsa da günümüzde Sifonik Drenaj çözümlerinin daha hızlı ve verimli çözümü için çeşitli yazılımlar kullanılmaktadır. Böylelikle karmaşık hidrolik hesaplar kusursuz bir şekilde çözülmektedir.





## HAVALANDIRMA SİSTEMLERİ



Santraller içindeki cihazlar ve gerekli bağlantı kanalları proje değerlerine ve onaylı imalat resimlerine veya prospektüslerine uygun özelliklerde olacaktır.

Havalandırma klima santralleri onaylı imalat projesine uygun olarak imal edilmiş olacaktır. Monte edildiği yerde kolayca demonte edilebilecek ve içindeki cihazlar kolaylıkla bükülebilecek ve tekrar iş yerinde monte edilebilecektir. Her bir modülü titreşime karşı beğenilecek tarzda izole edilmiş olacaktır.



Her kısmın altında yoğunlaşan sular için bir toplanma kabı olacak bunlar derin kısma toplanacak ve en derin noktasında bir tahliye tapası olacaktır.

Santrallerde, projesine göre gerekli damperler, otomatik kontrol cihazları için montaj yerleri ve bunlar için kontrol kapakları da tanzim edilmiş olacaktır.

## ISITMA SOĞUTMA SİSTEMLERİ



Projelere, detaylara, malzeme tariflerine, yönetmeliklere ve teknik şartnamelere ilaveten müteahhit aşağıda açıklanan hususları yerine getirecektir.

İmalat projeleri, imalatçının atölye teknik resimlerini ve kataloglarını, şartnamede talep edilmiş (tarif edici literatürü, cihazın komple karakteristiklerini, ana ölçülerini, kapasitesini, basınç kaybını, standart veya yönetmelikler icabı gereken özelliklerini elektrik motorlarının akuple edilmiş şeklini ve denemelerini, v.b.) her türlü bilgiyi veren resim, yazı, belge ve grafikleri ihtiva edecektir.

Bütün pompalar için belgelenmiş performans eğrileri verilecektir.

Bütün cihazların elektrik ve otomatik kontrol bağlantı şemaları hazırlanarak tasdiğe verilecektir.



## VRF VE VRV SİSTEMLER



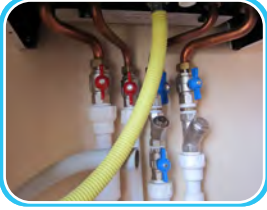
Klima teknolojisinin bir adım daha ileri taşınarak; bir dış üniteye tek bir bakır boru hattı üzerinden değişik tip ve kapasitelerde çok sayıda iç ünitenin bağlanabildiği, ısıtma ve/veya soğutma yapabilen direkt genleşmeli merkezi klima sistemleridir. Modüler ve kompakt yapıları, esnek tasarım kriterleri, enerji verimliliği, her mahalın bağımsız olarak kontrol edilebilmesi, bakım kolaylığı, uzun ömürlü olması, sessiz çalışması, yedekleme gerektirmemesi, çevre dostu olması ve kolay işletilebilmesi gibi üstün özellikleri ile ön plana çıkan VRF klima sistemleri evlerden iş merkezlerine, otellerden plazalara, hastanelerden çok katlı akıllı binalara kadar bir çok yapıda uygulanabilmektedir.



## DOĞALGAZ TESİSAT VE ÜRÜNLERİ



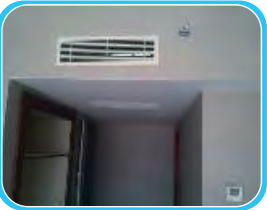
Doğalgaz, kömür, linyit, fuel oil ile kıyaslanmayacak oranda pratik ve temiz bir yakıttır. Doğalgaz, kokusuz, kül ve artığı olmayan, aynı zamanda güvenli bir yakıttır. Yapacağınız çok basit; Düğmeye basın, doğalgaz rüyanızı gerçekleştirin. Doğalgaz diğer yakıtlarla karşılaştırıldığında hem ucuz, hem de daha verimlidir. Doğalgaz bütçenizi sarsmadan dünyanıza sevimli bir sıcaklık armağan eder.



### Doğalgaz Projelendirme Hizmeti

Evleri güzelleştirmek için birçok hizmet ve binlerce ürün seçeneği sunan Sigma Mühendislik, uzman ekipler eşliğinde verdiği 'Anahtar Teslim Doğalgaz Projelendirme' hizmetiyle müşterilerine son derece güvenli bir ısınma ortamı sunuyor.

## FAN COİL ÜNİTELER



İklimlendirme Sistemlerinde ihtiyaç duyduğunuz tüm model ve serilerde kullanıma sunduğumuz fan coil üniteleri:

**1 – 20 KW Soğutma Kapasitesi / 0 – 100 Pa Basınç Aralıklarında;**



- \* Gizli Tavan Tipi Fan Coil Üniteleri
- \* 4 Yöne Üflemlili Kaset Fan Coil Üniteleri
- \* Kabinli Duvar Tipi Fan Coil Üniteleri
- \* Yüksek Basıncılı Fan Coil Üniteleri
- \* Duvar Tipi Fan Coil Üniteleri
- \* Döşeme Tipi Fan Coil Üniteleri
- \* Fan Coil Kontrol Ekipmanları

## ROBUR SİSTEMLER



### Temel Bilgiler

- \* Değişik ihtiyaçlara cevap vermek için dizayn edilmiş 18 farklı model
- \* Tek başına ya da çoklu sistem içinde modüler olarak monte edilebilme
- \* Termostatik veya zamansal olarak ayrı ayrı kumanda edilebilme
- \* Fan konumunda yazın ortamı serinletmek amacıyla kullanılabilme
- \* EN 1020 Üçlü Emniyet



- \* Kolay ve hızlı montaj
- \* Yakıt olarak doğal gaz ve LPG kullanabilme
- \* Düşük bakım masrafı, yüksek güvenilirlik

Robur S.P.A. tarafından imal edilen bu ekipman, doğalgaz veya LPG ile çalışan ve büyük hacimlerin ısıtılmasında kullanılan sıcak hava üflemlili üniter ısıtma sistemidir. 18.3 kW dan 63.8 kW'a kadar 18 değişik kapasitede üretilen bu ekipmanlar modüler yapıları ve elektronik olarak kumanda edilebilmeleri özelliklerine sahiptir.

## DOĞALGAZ PROJESİ

Doğalgaz projesi ; İGDAŞ Sertifikalı Firmaların, Sertifikalı Makine Mühendisleri tarafından projelendirilir ve yine firmanın İGDAŞ YETKİLİ ustaları tarafından projeye bağlı kalınarak tesisatlandırılır. Çizilen Proje daha sonra teknik şartnamelere uygun ise İGDAŞ tarafından onaylanır. Yanlış firma seçimleri veya Yetkili olmayan firma seçimleri ile doğalgaz projesi işlem süreci çok can sıkıcı olabilir.

### Doğalgaz projesi kaç günde onaylanır?

Müşterilerimiz tarafından süreç nasıl işler? Doğalgaz projesi kaç günde onaylanır? Şeklinde soruları sürekli olarak almaktayız bunun cevabı ise;

Doğalgaz proje çizim işlemi genel olarak ücretsiz keşif yapıldıktan sonra 2 hafta içerisinde gaz açımı ile birlikte teslim edilmektedir. Ancak firmamız süreci hızlandırarak 1 hafta içinde doğalgazınızı kullanıma uygun hale getirmektedir.

### Doğalgaz Tesisat Projesi

Doğalgaz tesisatı projesi, doğalgaz tesisatında tadilat yapıldıktan sonra eğer ocak veya kombi hattının güzergâhında değişiklik yapılmış işe İGDAŞ tarafından projenin çizilmesi istenecektir. Tesisatta değişiklik yapıldıktan sonra ise doğalgaz proje bedeli değişmemektedir.

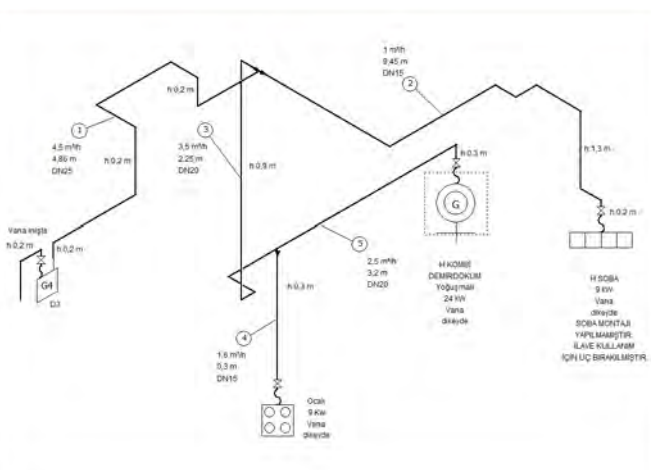
### Doğalgaz projesi nasıl çizilir?

Doğalgaz proje çizimi için müşterilerimiz bize ulaştıklarında aynı gün içerisinde firmamızın yetkili Makine Mühendisleri ve teknikerleri ücretsiz keşif için projenin çizileceği meskene gelir ve keşif yapıldıktan sonra bilgisayar ortamında proje çizilerek onay için İGDAŞ'a gönderilir. Proje onaylandıktan sonra en yakın tarihe randevu alınır, son olarak İGDAŞ doğalgaz tesisatının ve projenin teknik şartnameye uygun olup olmadığını kontrole gelir. Eğer hiçbir eksiklik yok ise doğalgazınız kullanıma uygun hale gelir.

Doğalgaz proje çizimi İstanbul ilinde İGDAŞ tarafından kontrol edilir.

Doğalgaz tesisat projesi örneği;

Not: Doğalgaz proje çizimi işlemlerimiz teknik şartnameye uygun olarak çizilir.





## TESİSAT GURUBU ÇÖZÜM ORTAKLARIMIZ

**DUYAR**

**NTG**  
PLASTİK

**FAF**  
VANA SANAYİ

**KVS**  
KL. EPSAN® VANA

**AYVAZ**  
gücü kazandırır

**NORM**  
BAĞLANTI VE TEBİT ELEMANLARI

**EGE YILDIZ**

**wavin**

**PİMTAS**  
MİTAS PLASTİK İNŞAAT MÜHÜRLEME VE TIBAKI EKİ

**senkron**  
Group

**Mesateknik**

**berkeplastik**

**SANCAK**  
TORTU VE HAVA AYIRICI  
KÜRESEL VANA GRUPLARI

**NOZBART**

**FIRAT**

**+GF+** GEORG FISCHER  
PIPING SYSTEMS

**TRAKYA DÖKÜM**

**IZOCAM**

**ESENPLASTİK**  
"Bu işle ilgili düşünmezler"

**MCS**  
KELEPÇE

**RAIN BIRD**

**INFIT**  
DÖKME DEMİRDEN EKLEME PARÇALARI

**hakan**  
PLASTİK

**Hunter**

**maxdrain**  
maximum drainage system

**ODE**  
Yalıtımdaki Gelecek

**EDS ercan** Zirkon Seramik

**POELSAN**  
PLASTİK SANAYİ VE TİCARİYETİ. ŞTİ.

**KUZAY**  
PLASTİK

**FIP** ARTICOLI  
TECNICI

**kalde**  
Kaliteli Değer

**SALTAŞ** Plastik

## ISI GURUBU ÇÖZÜM ORTAKLARIMIZ

## POMPA VE YANGIN GRUBU

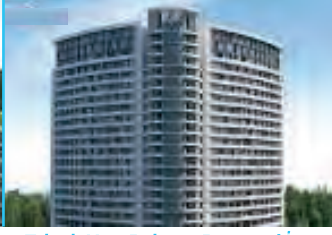
 <p>Hidrofor &amp; Pompa Teknolojileri</p>	 <p>POMPA VE MAKİNA SANAYİ TİC. A.Ş.</p>	
		

# REFERANSLAR

## TAMAMLANMIŞ PROJELER



Teknik Yapı Evora Park Tuzla / İst.  
Mekanik Tesiisat



Teknik Yapı Deluxia Dragos / İst.  
Mekanik Tesiisat



Teknik Yapı Upcity Residence Kartal / İst.  
Mekanik Tesiisat



Teknik Yapı Upcity Flats Center Kartal / İst.  
Mekanik Tesiisat



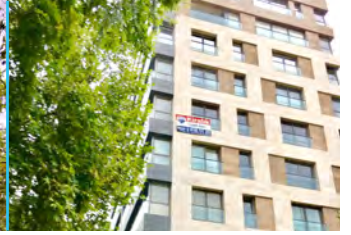
Akçam Apt. GO Yapı Erenköy  
Mekanik Tesiisat



Yuvam Apt. GO Yapı Fenerbahçe  
Mekanik Tesiisat



Narin Palas Pan İnşaat Suadiye  
Mekanik Tesiisat



Ev 11 Erer Yapı Suadiye  
Mekanik Tesiisat



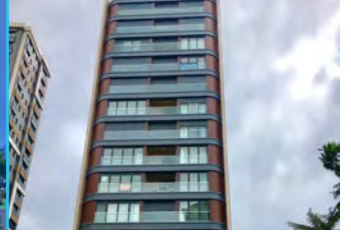
GN Yapı Maltepe  
Mekanik Tesiisat



Taif Yapı Erenköy  
Mekanik Tesiisat



Evrım Apt. GO Yapı Fenerbahçe  
Mekanik Tesiisat



Ev 64 Erer Yapı Erenköy  
Mekanik Tesiisat

## DEVAM EDEN PROJELER



Teknik Yapı Seben Apt. Suadiye  
Mekanik Tesiisat



Teknik Yapı Suadiye Sahil Projesi  
Mekanik Tesiisat



Teknik Yapı Coşkan Sitesi  
Mekanik Tesiisat



Sarp Yapı Suadiye Projesi  
Mekanik Tesiisat



Telliöğlü İnşaat Kızıltoprak Projesi  
Mekanik Tesiisat

## PLANLANAN PROJELER



G&O Yapı Birgen Aptm. Göztepe / İst.  
Mekanik Tesiisat



G&O Yapı Maya Aptm. Fenerbahçe / İst.  
Mekanik Tesiisat



Pan İnş. Port Aptm. Şaşkınbakkal / İst.  
Mekanik Tesiisat



Pan İnş. Tekin Aptm. Göztepe / İst.  
Mekanik Tesiisat



Pan İnş. Demet Aptm. Erenköy / İst.  
Mekanik Tesiisat



# MEFA MEKANİK

✉ [ifno@mefamekanik.net](mailto:ifno@mefamekanik.net)

☎ 0216 311 66 59 - 0555 892 50 72

🏠 Merkez Mh. Aşuroğlu Sk. No:2/2A 34787 Çekmeköy/ İST.

🌐 [www.mefamekanik.net](http://www.mefamekanik.net)